

# Tourismusbericht 2009

Gemeinderatssitzung  
08. Juni 2010

**Bad  
Urach**

08. Juni 2010

Kurverwaltung Bad Urach

<sup>1</sup>  
**Bad  
Urach**

## Themenüberblick

- Aktuelle Zahlen
- Maßnahmen 2009 / 2010
- Messen 2009 / 2010
- Öffentlichkeitsarbeit



08. Juni 2010

Kurverwaltung Bad Urach

<sup>2</sup>  
**Bad  
Urach**

## Beherbergung im Reiseverkehr Baden-Württemberg

Vergleich 2005 bis 2009 (Quelle: Statistisches Landesamt Baden-Württemberg)  
(Betriebe über 9 Betten inkl. Camping, ab 04 Camping 1 Stellplatz = 4 Schlafgelegenheiten)

|      | Ankünfte   |       | Ausländer |       | Über-<br>nachtungen |       | Ausländer |       | ☉<br>Aufenthalts-<br>dauer |
|------|------------|-------|-----------|-------|---------------------|-------|-----------|-------|----------------------------|
| 2005 | 14.877.492 |       | 2.958.296 |       | 40.501.096          |       | 6.571.528 |       | 2,7                        |
| 2006 | 15.311.386 | 2,9%  | 3.233.013 | 9,3%  | 40.856.856          | 0,9%  | 7.260.638 | 10,5% | 2,7                        |
| 2007 | 15.996.400 | 4,5%  | 3.303.600 | 2,2%  | 42.404.600          | 3,8%  | 7.436.500 | 2,4%  | 2,7                        |
| 2008 | 16.486.947 | 3,1%  | 3.356.589 | 1,6%  | 43.616.862          | 2,9%  | 7.692.133 | 3,4%  | 2,6                        |
| 2009 | 16.053.000 | -2,6% | 3.257.800 | -2,9% | 42.416.800          | -2,8% | 7.359.500 | -4,3% | 2,6                        |

08. Juni 2010

Kurverwaltung Bad Urach



## Beherbergung im Reiseverkehr Schwäbische Alb

Vergleich 2005 bis 2008 (Quelle: Statistisches Landesamt Baden-Württemberg)  
(Betriebe über 9 Betten inkl. Camping, ab 04 Camping 1 Stellplatz = 4 Schlafgelegenheiten)

|  | Ankünfte  |      | Ausländer |      | Über-<br>nachtungen |      | Ausländer |      | ☉<br>Aufenthalts-<br>dauer |
|--|-----------|------|-----------|------|---------------------|------|-----------|------|----------------------------|
| 2005   | 1.770.900 |      | 261.000   |      | 3.974.400           |      | 535.600   |      | 2,2                        |
| 2006   | 1.819.400 | 2,7% | 280.400   | 7,4% | 4.084.300           | 2,8% | 586.700   | 9,5% | 2,2                        |
| 2007   | 1.935.200 | 6,4% | 292.900   | 4,5% | 4.298.800           | 5,3% | 605.400   | 3,2% | 2,2                        |
| 2008   | 1.992.024 | 2,9% | 300.368   | 2,5% | 4.510.126           | 4,9% | 637.008   | 5,2% | 2,3                        |
| <b>Neugliederung der Reisegebiete beim Statistischen Landesamt Baden-Württemberg ab 2009.<br/>Die Zahlen sind ab dem Jahr 2009 daher nicht mit denen von 2008 und früher vergleichbar.</b> |           |      |           |      |                     |      |           |      |                            |
| 2009   | 1.564.300 |      | 230.500   |      | 3.473.000           |      | 417.400   |      | 2,2                        |

08. Juni 2010

Kurverwaltung Bad Urach



## Beherbergung im Reiseverkehr Landkreis Reutlingen

Vergleich 2005 bis 2009 (Quelle: Statistisches Landesamt Baden-Württemberg)  
(Betriebe über 9 Betten inkl. Camping, ab 04 Camping 1 Stellplatz = 4 Schlafgelegenheiten)

|      | Ankünfte |       | Ausländer |        | Über-<br>nachtungen |       | Ausländer |        | ⊖<br>Aufenthalts-<br>dauer |
|------|----------|-------|-----------|--------|---------------------|-------|-----------|--------|----------------------------|
| 2005 | 278.700  |       | 33.622    |        | 897.400             |       | 83.453    |        | 3,2                        |
| 2006 | 293.100  | 5,2%  | 38.600    | 14,8%  | 915.800             | 2,1%  | 91.400    | 9,5%   | 3,1                        |
| 2007 | 312.500  | 6,6%  | 43.100    | 11,7%  | 950.600             | 3,8%  | 102.700   | 12,4%  | 3,0                        |
| 2008 | 328.292  | 5,1%  | 46.083    | 6,9%   | 993.779             | 4,5%  | 109.273   | 6,4%   | 3,0                        |
| 2009 | 305.500  | -6,9% | 38.200    | -17,1% | 941.300             | -5,3% | 91.500    | -16,3% | 3,1                        |

08. Juni 2010

Kurverwaltung Bad Urach



## Beherbergung im Reiseverkehr Bad Urach

Vergleich 2005 bis 2009  
(Quelle: Statistisches Landesamt Bad.-Württ. und Kurverwaltung Bad Urach)

|      | Ankünfte |       | Über-<br>nachtungen |       | Aufenthalts-<br>dauer |
|------|----------|-------|---------------------|-------|-----------------------|
| 2005 | 53.590   |       | 385.414             |       | 7,2                   |
| 2006 | 57.064   | 6,4%  | 387.863             | 0,6%  | 6,8                   |
| 2007 | 56.921   | -0,3% | 384.934             | -0,8% | 6,8                   |
| 2008 | 60.421   | 6,1%  | 407.034             | 5,7%  | 6,7                   |
| 2009 | 54.648   | -9,6% | 387.379             | -4,8% | 7,0                   |

08. Juni 2010

Kurverwaltung Bad Urach



## Beherbergung im Reiseverkehr Bad Urach

### Bettenzahl 2009

- Insgesamt stehen **1.860** Betten zur Verfügung
- 16 Gewerbliche Betriebe (Hotels, Gästehäuser, Camping, Jugendherberge, Stift Urach, Naturfreundehaus etc.) → **760 Betten = 40,86%**
- 2 Kliniken → **753 Betten = 40,48%**
- 92 Vermieter von Ferienwohnungen / Privat → **347 Betten = 18,66%**

08. Juni 2010

Kurverwaltung Bad Urach



## Wohnmobilstellplatz

### Vergleich 2006 / 2007 / 2008 / 2009

| Jahr  | Übern. | %        | Ankünfte | %        |
|-------|--------|----------|----------|----------|
| 2005  | 2.953  |          | 1.910    |          |
| 2006  | 3.329  | + 12,7%  | 2.056    | + 7,6%   |
| 2007* | 2.394  | - 28,1%  | 1.569    | - 23,7%  |
| 2008  | 4.611  | + 92,6%  | 2.941    | + 87,4 % |
| 2009  | 5.093  | + 10,5 % | 3.076    | + 4,6%   |

•Schließung der AlbThermen

08. Juni 2010

Kurverwaltung Bad Urach



## Beherbergung im Reiseverkehr Bad Urach

### Altersstatistik Ankünfte/Übernachtungen 2009

| Alter         | Übernachtungen<br>in % | Ankünfte<br>in % |
|---------------|------------------------|------------------|
| 0 – 15 Jahre  | 0,04%                  | 0,13%            |
| 16 – 30 Jahre | 2,13%                  | 4,88%            |
| 31 – 45 Jahre | 8,64%                  | 17,59%           |
| 46 – 60 Jahre | 22,85%                 | 27,85%           |
| 61 – 75 Jahre | 43,21%                 | 35,50%           |
| ab 76 Jahre   | 23,13%                 | 14,05%           |

08. Juni 2010

Kurverwaltung Bad Urach



## Internetzugriffe Bad Urach

|      | Besucher |       | pro Monat |       |
|------|----------|-------|-----------|-------|
| 2006 | 192.909  |       | 16.075    |       |
| 2007 | 327.623  | 69,8% | 27.301    | 69,8% |
| 2008 | 329.963  | 0,7%  | 27.496    | 0,7%  |
| 2009 | 334.684  | 1,4%  | 27.890    | 1,4%  |

08. Juni 2010

Kurverwaltung Bad Urach



## Stadt-/Wanderführungen Anzahl Führungen

|                            | Anzahl Führungen 2007 | Anzahl Führungen 2008 |              | Anzahl Führungen 2009 |              |
|----------------------------|-----------------------|-----------------------|--------------|-----------------------|--------------|
| Regelmäßige Stadtführungen | 78                    | 84                    | 7,7%         | 80                    | -4,8%        |
| Gebuchte Stadtführungen    | 130                   | 161                   | 23,8%        | 215                   | 33,5%        |
| Gesamtzahl Stadtführungen  | 208                   | 245                   | 17,8%        | 295                   | 20,4%        |
| Geführte Wanderungen       | 86                    | 85                    | -1,2%        | 92                    | 8,2%         |
| <b>Summe</b>               | <b>294</b>            | <b>330</b>            | <b>12,2%</b> | <b>387</b>            | <b>17,3%</b> |

08. Juni 2010

Kurverwaltung Bad Urach

11  
**Bad Urach**

## Stadt-/Wanderführungen Anzahl Teilnehmer

|                            | Anzahl Personen 2007 | Anzahl Personen 2008 |             | Anzahl Personen 2009 |              |
|----------------------------|----------------------|----------------------|-------------|----------------------|--------------|
| Regelmäßige Stadtführungen | 1.027                | 1.489                | 45,0%       | 1.258                | -15,5%       |
| Gebuchte Stadtführungen    | 3.946                | 3.611                | -8,5%       | 4.678                | 29,5%        |
| Gesamtzahl Stadtführungen  | 4.973                | 5.100                | 2,6%        | 5.936                | 16,4%        |
| Geführte Wanderungen       | 465                  | 479                  | 3,0%        | 515                  | 7,5%         |
| <b>Summe</b>               | <b>5.438</b>         | <b>5.579</b>         | <b>2,6%</b> | <b>6.451</b>         | <b>15,6%</b> |

08. Juni 2010

Kurverwaltung Bad Urach

12  
**Bad Urach**

## Maßnahmen 2009 Veranstaltungen

- Jazz im Park, Mai – Oktober
- Fest im Park, 27. / 28. Juni
- Vital im Park, 11. Oktober



08. Juni 2010

Kurverwaltung Bad Urach

13  
**Bad  
Urach**

## Maßnahmen 2009 Qualitätssteigerung

- Stadt- und Wanderführerseminar  
Haus auf der Alb, 03. / 04. April
- Seminar Beschwerdemanagement,  
23. September, 14. Oktober
- Seminar Messeschulung,  
24. September, 13. Oktober, 15. Oktober
- Zweiter Maßnahmenplan, Stufe I zur  
Aktualisierung Service Q

08. Juni 2010

Kurverwaltung Bad Urach

14  
**Bad  
Urach**

## Maßnahmen 2009 Qualitätssteigerung

- **Klassifizierung von Ferienwohnungen und Privatzimmern**
  - Klassifizierung gilt für 3 Jahre
  - Jährliches Angebot
  - Durchführung Juni 2009



08. Juni 2010

Kurverwaltung Bad Urach

15  
**Bad  
Urach**

## Maßnahmen 2009 Qualitätssteigerung

- **Klassifizierung 2009  
Bad Urach und Uracher Alb**

Teilgenommen haben 8 Vermieter mit  
insgesamt 9 Objekten



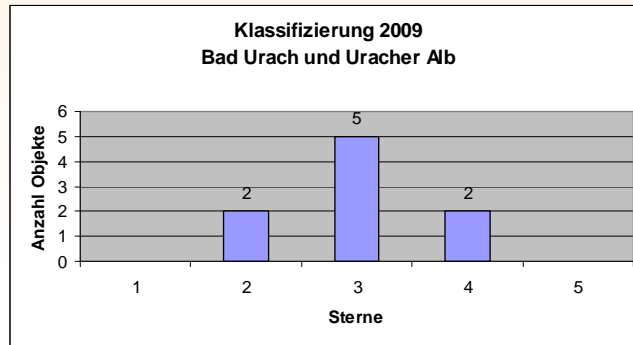
08. Juni 2010

Kurverwaltung Bad Urach

16  
**Bad  
Urach**

## Maßnahmen 2009 Qualitätssteigerung

- **Klassifizierung 2009**  
**Bad Urach und Uracher Alb**



08. Juni 2010

Kurverwaltung Bad Urach



## Maßnahmen 2009 Qualitätssteigerung

### Klassifizierung Bad Urach und Uracher Alb

| Jahr | Objekte<br>gesamt | Klassifizierte<br>Objekte | %   |
|------|-------------------|---------------------------|-----|
| 2006 | 200               | 133                       | 65% |
| 2007 | 203               | 80                        | 39% |
| 2008 | 200               | 89                        | 45% |
| 2009 | 191               | 73                        | 38% |
| 2010 | 208               | 74                        | 35% |

08. Juni 2010

Kurverwaltung Bad Urach



## Maßnahmen 2009 Qualitätssteigerung

Deutscher Tourismusverband verlieh „i-Marke“  
an Bad Urach

- Im Juli 2009 erhielt Bad Urach für weitere 3 Jahre das Qualitätssiegel „i-Marke“
- Als erster Ferienort Süddeutschlands und erster in Baden-Württemberg erfüllte Bad Urach bereits im Jahr 2006 die Kriterien des DTV.
- Die Bewerber müssen 15 Mindestkriterien erfüllen und weitere 40 Qualitätsmerkmale aufweisen, des Weiteren gibt es noch eine erweiterte Prüfung mit 80 Merkmalen.

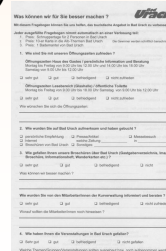
08. Juni 2010

Kurverwaltung Bad Urach



## Maßnahmen 2009 Gästekbefragung

- Auswertung Gästekbefragung (Januar 2010):
  - Es wurden 468 Fragebögen ausgewertet  
(Juni 2005 bis Dezember 2009)
- Die Auswertung ergab ein positives Ergebnis



08. Juni 2010

Kurverwaltung Bad Urach



## Maßnahmen 2009 Gästabefragung

- Die Gäste wurden auf Bad Urach aufmerksam durch:
 

|   |        |
|---|--------|
| persönliche Empfehlungen                      | 25,2 % |
| Broschüren                                    | 8,6 %  |
| Internet                                      | 8,6 %  |
| Presse  | 7,9 %  |
| Messen  | 2,5 %  |
| sonstige<br>(Krankenkassen, Kur, Reiseführer) | 32,2 % |
| keine Angaben                                 | 15,0 % |

08. Juni 2010

Kurverwaltung Bad Urach

21  
**Bad  
Urach**

## Maßnahmen 2009 Gästabefragung

- Wo haben die Gäste übernachtet ?
 

|                     |        |
|---------------------|--------|
| Klinik              | 36,3 % |
| Hotel/Gasthof       | 19,4 % |
| Wohnmobilstellplatz | 18,1 % |
| Ferienwohnung       | 16,0 % |
| Privat              | 2,3 %  |
| Campingplatz        | 1,7 %  |
| keine Angaben       | 6,2 %  |

08. Juni 2010

Kurverwaltung Bad Urach

22  
**Bad  
Urach**

## Maßnahmen 2009 Gästabefragung

- Anreise der Gäste
 

|               |        |
|---------------|--------|
| Pkw           | 51,5 % |
| Bahn/Bus      | 16,9 % |
| Wohnmobil     | 9,8 %  |
| keine Angaben | 21,8 % |
- Interesse der Gäste an Bad Urach
 

|            |        |
|------------|--------|
| Natur      | 41,4 % |
| AlbThermen | 38,0 % |
| Altstadt   | 37,4 % |

 (zum Teil doppelte Angaben)

08. Juni 2010

Kurverwaltung Bad Urach

## Maßnahmen 2009 Gästabefragung

- Öffnungszeiten Haus des Gastes:
 

|                 |        |
|-----------------|--------|
| sehr gut        | 34,4 % |
| gut             | 54,9 % |
| befriedigend    | 5,3 %  |
| nicht zufrieden | 1,4 %  |
| keine Angaben   | 4,0 %  |

08. Juni 2010

Kurverwaltung Bad Urach

## Maßnahmen 2009 Gästebefragung

- Beratung durch Mitarbeiter/innen der Kurverwaltung
 

|                 |        |
|-----------------|--------|
| sehr gut        | 58,1 % |
| gut             | 31,4 % |
| befriedigend    | 1,9 %  |
| nicht zufrieden | 0,6 %  |
| keine Angaben   | 8,0 %  |

08. Juni 2010

Kurverwaltung Bad Urach

## Maßnahmen 2009 Gästebefragung

- Die Veranstaltungen haben unseren Gästen wie folgt gefallen.
 

|                 |        |
|-----------------|--------|
| sehr gut        | 28,8 % |
| gut             | 46,0 % |
| befriedigend    | 4,5 %  |
| nicht zufrieden | 0,4 %  |
| keine Angaben   | 20,3 % |

08. Juni 2010

Kurverwaltung Bad Urach

## **Maßnahmen 2009**

### **GPS geführte Touren**

Erlebniswandern über die Schwäbische Alb, dort wo sie am schönsten ist: in Mitten des Biosphärengebiet Schwäbische Alb rund um Bad Urach. 11 ausgewählte Touren führen Sie entlang der malerischen Albtraufkante vorbei an Burgruinen und Wasserfällen, wie auch in die historische Innenstadt und über die blühenden Obstwiesen des Ermstals.

08. Juni 2010

Kurverwaltung Bad Urach



## **Maßnahmen 2010**

### **Neuer Online-Gästebefragungsbogen**

In Zusammenarbeit mit der Firma IRS Consult AG wurde ein einheitlicher Online-Gästebefragungsbogen erarbeitet. Dieser Gästebefragungsbogen liegt auch als Druckversion in der Kurverwaltung bzw. bei den verschiedenen Leistungsträgern aus.

08. Juni 2010

Kurverwaltung Bad Urach



## Messen

### Regionale Messen und Präsentationen 2009

- Regionalmarkt Metzingen, 03. Mai  
(KV Bad Urach)
- Heimattage Reutlingen, 16. / 17. Mai  
(KV Bad Urach / Mythos)
- 12. Kartoffelfest, St. Johann, 09. September (Mythos)
- schön & gut, Altes Lager Münsingen,  
16. – 18. Oktober (Mythos)

08. Juni 2010

Kurverwaltung Bad Urach

29  
**Urach**

## Messen

### Messebesuche 2009

- **CMT Stuttgart, 17. – 25. Januar**
  - KV Bad Urach / Mythos
- **Reisemarkt Wuppertal, 10. – 11. Januar**
  - KV Bad Urach
- **Ferien Bern, 15. - 18. Januar**
  - Schweizpool TVSA
- **FESPO Zürich, 29. Januar bis 01. Februar**
  - Schweizpool TVSA

08. Juni 2010

Kurverwaltung Bad Urach

30  
**Urach**

## Messen

### Messebesuche 2009

- **Reisen Hamburg, 04. – 08. Februar**
  - Messepool TVSA
- **Ferienmesse St. Gallen, 06. – 08. Februar**
  - Schweizpool TVSA
- **Reisemarkt Mainz, 28. Februar – 01. März**
  - Mythos
- **Reisen Nürnberg, 28. Februar – 08. März**
  - Messepool TVSA

08. Juni 2010

Kurverwaltung Bad Urach

31  
**Urach**

## Messen

### Messebesuche 2009

- **Tour Natur Düsseldorf, 04. – 06. September**
  - Messepool TVSA
- **Horizont Karlsruhe, 13. – 15. November**
  - Messepool TVSA

08. Juni 2010

Kurverwaltung Bad Urach

32  
**Urach**

## Messeplanung 2010

### Regionale Messen und Präsentationen 2010

- Regionalmarkt Metzingen, 02. Mai
- Landesfest Schwäbischer Albverein, 12./13. Juni
- Kartoffelfest, St. Johann 08. September
- SWR 4, Fest der Regionen, Mannheim, 12. September
- Biosphärenmarkt Münsingen, 02./03. Oktober
- Verkaufsoffener Sonntag, Metzingen, 24. Oktober
- schön & gut, Münsingen, Oktober

08. Juni 2010

Kurverwaltung Bad Urach

33  
**Urach**

## Messeplanung 2010

### Reisemärkte und Messen

- **Reisemarkt Wuppertal, 09. – 10. Januar**
  - KV Bad Urach
- **CMT Stuttgart, 16. – 24. Januar**
  - KV Bad Urach / Mythos
- **FESPO Zürich, 28. – 31. Januar**
  - Schweizpool TVSA
- **Reisen Hamburg, 10. – 14. Februar**
  - Messepool TVSA

08. Juni 2010

Kurverwaltung Bad Urach

34  
**Urach**

## Messeplanung 2010

- **Ferienmesse St. Gallen, 12. – 14. Februar**
  - Schweizpool TVSA
- **Reisen Nürnberg, 27. Februar – 07. März**
  - Messepool TVSA
- **Tour Natur Düsseldorf, 03. – 05. Sept.**
  - Messepool TVSA
- **Horizont Karlsruhe, November**
  - Messepool TVSA

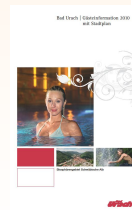
08. Juni 2010

Kurverwaltung Bad Urach

35  
**Bad  
Urach**

## Printprodukte

- **Überarbeitung der Magazine  
aktualisiert und Layout modernisiert**
  - Gastgeberverzeichnis Bad Urach  
(neu mit Piktogrammen)
  - Infoheft Bad Urach



08. Juni 2010

Kurverwaltung Bad Urach

36  
**Bad  
Urach**

## Anzeigen und PR

- Fernsehberichte 2009
  - **SWR Fernsehen**
    - 02. Februar bis 06. Februar  
Landesschau Mobil
      - Bad Urach u. Uracher Wasserfall
      - Residenzschloss
      - Grammophonausstellung
      - auf den Spuren Rulaman's
      - AlbThermen
  - **Radio SWR 4**
    - 09. Januar „Uracher Wasserfall“

08. Juni 2010

Kurverwaltung Bad Urach

37  
**Urach**

## Anzeigen und PR

- SWR Mehrteiler „Laible und Frisch“  
Sendetermine: 26./27. und 31.12 2009  
Wiederholung der 6 Folgen ab  
31. März jeweils Mittwochs  
Ab August werden 6 weitere Folgen gedreht,  
Ausstrahlung voraussichtlich Dezember 2010

08. Juni 2010

Kurverwaltung Bad Urach

38  
**Urach**

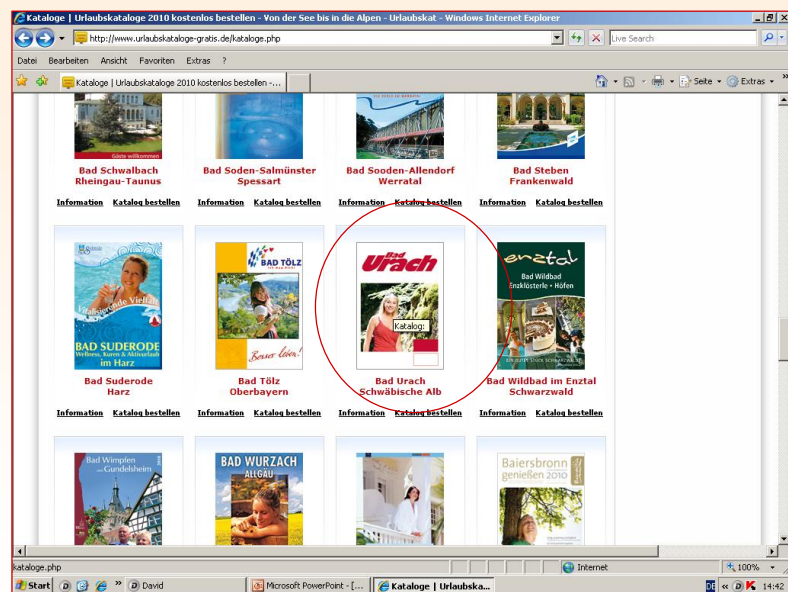
## Anzeigen und PR

### Anzeigen:

- verschiedenste Tageszeitungen und Zeitschriften
- in der Vergangenheit bewährte Titel mit guten Rückläufen
  - Sonntag Aktuell
  - RTV
  - Apothekenumschau
  - Gästezeitung Schwäbische Alb
- Online-Werbung
  - [www.gesundheits-kataloge.de](http://www.gesundheits-kataloge.de)
  - [www.wander-kataloge.de](http://www.wander-kataloge.de)
  - [www.urlaubskataloge-gratis.de](http://www.urlaubskataloge-gratis.de)

08. Juni 2010

Kurverwaltung Bad Urach



08. Juni 2010

Kurverwaltung Bad Urach

