

Oberbauarbeiten im Ermstal

6. und 7. Oktober 2018

Ersatzverkehr mit Bussen zwischen Metzingen(Württ) ◀▶ Bad Urach
 Teilausfälle zwischen Metzingen ◀▶ Reutlingen



Bauinformation

Fahrplanänderungen

Schienerersatzverkehr

Sehr geehrte Fahrgäste,

am **Samstag, 6. und Sonntag, 7. Oktober 2018** finden im Ermstal Oberbauarbeiten statt. Es wird ein Ersatzverkehr mit Bussen zwischen **Metzingen(Württ) ◀▶ Bad Urach** eingerichtet.

Die direkten Regionalbahnen zwischen Reutlingen ◀▶ Bad Urach fallen bereits ab/bis Reutlingen aus. Bitte nutzen Sie zwischen Reutlingen ◀▶ Metzingen die planmäßig verkehrenden Regional-Express Züge.

Bitte beachten Sie, dass die Ersatzbusse nicht immer die Haltestellen direkt am Bahnhof anfahren.

Haltestelle der Ersatzbusse:

- Metzingen Busbahnhof
- Metzingen-Neuhausen Insel
- Dettingen (Erms) Lehen
- Dettingen (Erms) Mitte Bahnhof
- Dettingen (Erms) Freibad
- Dettingen (Erms) Gsaidt
- Bad Urach Wasserfall
- Bad Urach Busbahnhof

! Der Halt Bad Urach Ermstaklinik entfällt.

Weitere Details entnehmen Sie bitte den Fahrplantabellen auf den folgenden Seiten. Informationen erhalten Sie auch im Internet oder bei Ihrem Bahnhof.

Berücksichtigen Sie bitte bei Ihrer Reiseplanung die abweichenden und teilweise längeren Fahrzeiten und wählen Sie ggf. eine andere Verbindung.

Wir bedauern die Ihnen eventuell entstehenden Unannehmlichkeiten und bitten Sie um Ihr Verständnis.

Ihre
DB ZugBus Regionalverkehr Alb-Bodensee GmbH (RAB)

Bestellen Sie unseren Newsletter:
Mit baubedingten Fahrplanänderungen
über Email für Ihre Strecke
www.deutschebahn.com/bauinfos

Hinweis / Informationsmöglichkeiten

Ihre Informationsmöglichkeiten

Internet	www.deutschebahn.com/bauinfos mit kostenlosem E-Mail-Newsletter und RSS-Feed
Mobil „DB Bauarbeiten“	bauinfos.deutschebahn.com/mobil
App „DB Bauarbeiten“	bauinfos.deutschebahn.com/app (für Android und iOS)
Kundendialog DB Regio Baden-Württemberg	Telefon 0711 20927087 Regionaler Kundenservice: Montag bis Freitag von 8 Uhr bis 19 Uhr, Außerhalb der Bürozeiten Weiterleitung zu überregionalem Kundenservice E-Mail: kundendialog.baden-wuerttemberg@deutschebahn.com
Videotext im SWR	Tafel 528 und 529
Die Service-Nummer der Bahn	Telefon 0180 6 99 66 33 (20 ct/Anruf aus dem Festnetz, Tarif bei Mobilfunk max. 60 ct/Min.) www.bahn.de/reiseauskunft
Mobilitätsservice-Zentrale für mobilitätseingeschränkte Fahrgäste	Telefon 0180 6 512 512 (20 ct/Anruf aus dem Festnetz, Tarif bei Mobilfunk max. 60 ct/Anruf) www.bahn.de/handicap , msz@deutschebahn.com
Mobilitätsservice-Zentrale Friedrichshafen	Telefon 07541 30 13 0 info-fn@zugbus-rab.de
Mobilitätsservice-Zentrale Ravensburg	Telefon 0751 50922 0 (info-fn@zugbus-rab.de)
RAB-Kundencenter Weingarten	Telefon 0751 50922 0
RAB-Kundencenter Ulm	Telefon 0731 1550 0
Aktuelle Betriebslage	Internet: www.bahn.de/ris , Mobil: www.mobil.bahn.de/ris

Zusätzliche Hinweise

- Bei baustellenbedingten Fahrplanänderungen benachrichtigen wir Sie kostenlos und ohne Werbung per E-Mail. Wählen Sie mit wenigen Klicks Ihre Strecken aus: <http://bauarbeiten.bahn.de/baden-wuerttemberg> → **Newsletter**.

Ihr QR-Code zum persönlichen Fahrplan

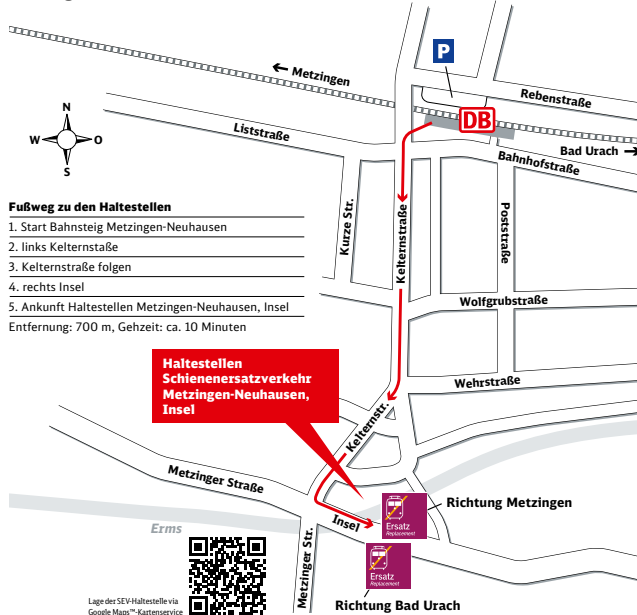
- i** **Tipp:** Erstellen Sie sich Ihren „Persönlichen Fahrplan“ für die Bauzeiten. Der persönliche Fahrplan kann individuell an eigene Wünsche und Bedürfnisse angepasst werden. Der Service steht Ihnen im Internet unter: www.bahn.de/persoenelicherfahrplan zur Verfügung.



- i** **Informationen für Reisende mit Mobilitätseinschränkung** erhalten Sie über die Service-Hotline, Telefax bzw. E-Mail der Mobilitäts-Zentrale (www.bahn.de/handicap und msz@deutschebahn.com). Wir bitten um Verständnis, dass bedingt durch die im Schienenersatzverkehr (SEV) eingesetzten Busse schwere, motorbetriebene Rollstühle nicht befördert werden können.
- 🚲** **Die Fahrradmitnahme ist in den Ersatzbussen grundsätzlich nicht möglich!**

Ihr Weg zur Bushaltestelle bei Schienenersatzverkehr (SEV)

Metzingen-Neuhausen



Fußweg zu den Haltestellen

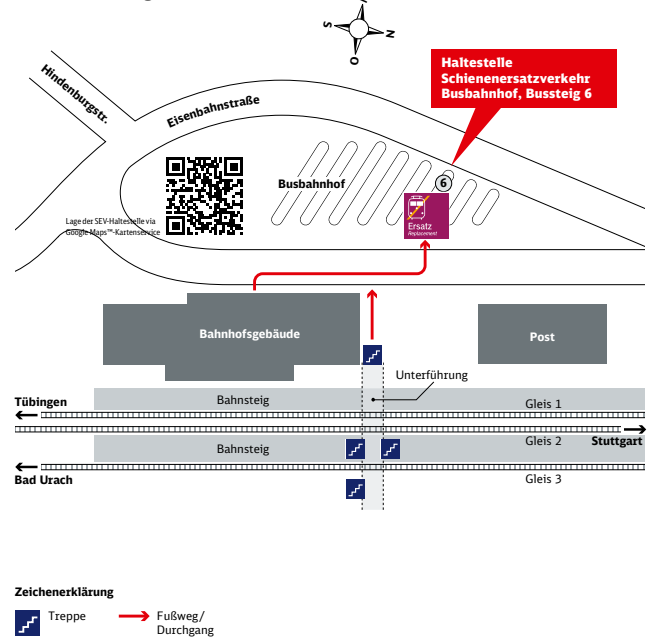
1. Start Bahnsteig Metzingen-Neuhausen
 2. links Kelterstraße
 3. Kelterstraße folgen
 4. rechts Insel
 5. Ankunft Haltestellen Metzingen-Neuhausen, Insel
- Entfernung: 700 m, Gehzeit: ca. 10 Minuten

Haltestellen
Schienenersatzverkehr
Metzingen-Neuhausen,
Insel

Zeichenerklärung: → Fußweg

Ihr Weg zur Bushaltestelle bei Schienenersatzverkehr (SEV)

Bahnhof Metzingen



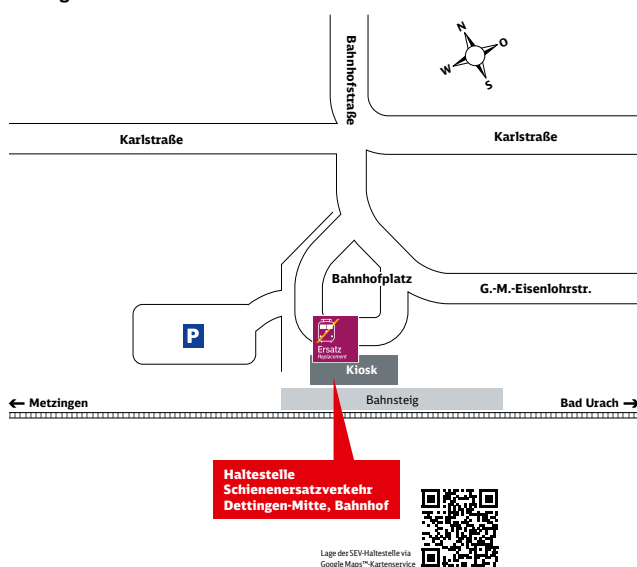
Haltestelle
Schienenersatzverkehr
Busbahnhof, Bussteig 6

Zeichenerklärung

- Treppe
- Fußweg/ Durchgang

Ihr Weg zur Bushaltestelle bei Schienenersatzverkehr (SEV)

Dettingen-Mitte



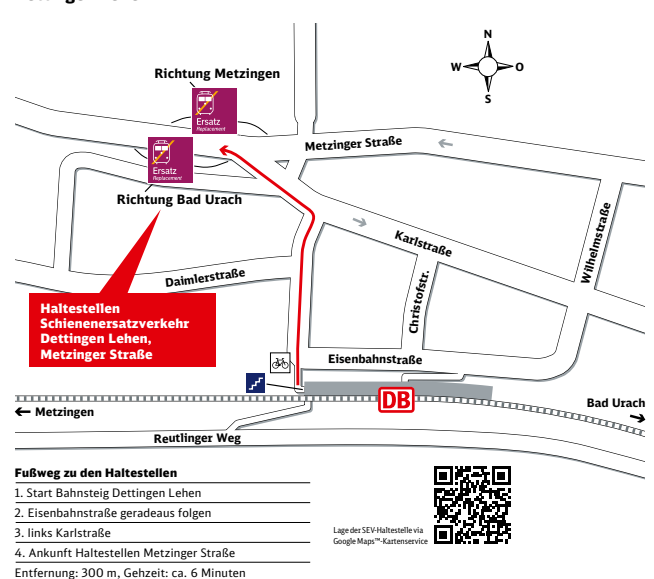
Haltestelle
Schienenersatzverkehr
Dettingen-Mitte, Bahnhof

Lage der SEV Haltestelle via
Google Maps™-Kartenservice



Ihr Weg zur Bushaltestelle bei Schienenersatzverkehr (SEV)

Dettingen Lehen



Haltestellen
Schienenersatzverkehr
Dettingen Lehen,
Metzinger Straße

Fußweg zu den Haltestellen

1. Start Bahnsteig Dettingen Lehen
 2. Eisenbahnstraße geradeaus folgen
 3. links Karlstraße
 4. Ankunft Haltestellen Metzinger Straße
- Entfernung: 300 m, Gehzeit: ca. 6 Minuten

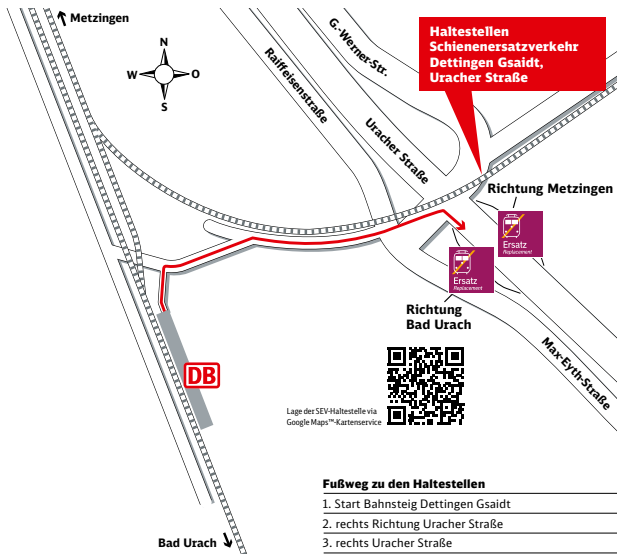
Zeichenerklärung

- Treppe
- Fahrradständer/-stellplatz
- Fußweg/ Durchgang



Ihr Weg zur Bushaltestelle bei Schienenersatzverkehr (SEV)

Dettingen Gsaidt



Fußweg zu den Haltestellen

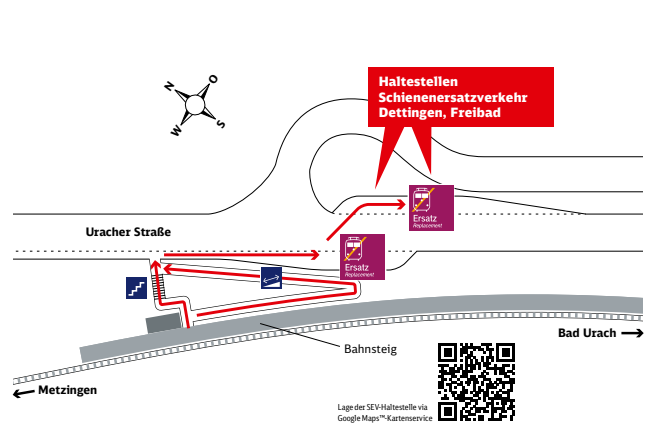
1. Start Bahnsteig Dettingen Gsaidt
 2. rechts Richtung Uracher Straße
 3. rechts Uracher Straße
 4. Ankunft Haltestellen Uracher Straße
- Entfernung: 250 m, Gehzeit: ca. 5 Minuten

Zeichenerklärung: → Fußweg



Ihr Weg zur Bushaltestelle bei Schienenersatzverkehr (SEV)

Dettingen Freibad



Zeichenerklärung

- Treppe
- Rampe (Rollstuhlgeeignet)
- Fußweg/ Durchgang



Ihr Weg zur Bushaltestelle bei Schienenersatzverkehr (SEV)

Bahnhof Bad Urach



Haltestelle Schienenersatzverkehr Busbahnhof, Bussteig 6

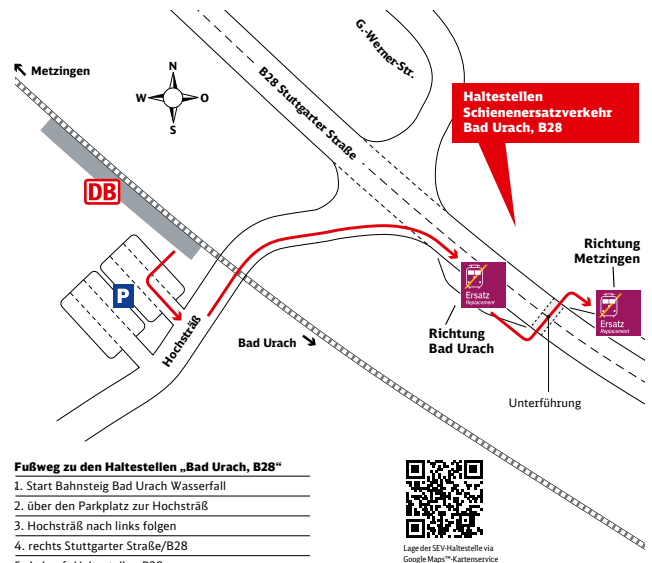
Zeichenerklärung:

- Treppe
- Fußweg/ Durchgang



Ihr Weg zur Bushaltestelle bei Schienenersatzverkehr (SEV)

Bad Urach Wasserfall



Fußweg zu den Haltestellen „Bad Urach, B28“

1. Start Bahnsteig Bad Urach Wasserfall
 2. über den Parkplatz zur Hochstraße
 3. Hochstraße nach links folgen
 4. rechts Stuttgarter Straße/B28
 5. Ankunft Haltestellen B28
- Entfernung: 700 m, Gehzeit: ca. 7 Minuten

Zeichenerklärung: → Fußweg

Impressum

Herausgeber
DB Regio AG
Region Baden-Württemberg
Lautenschlager Straße 3
70173 Stuttgart

Druckmanagement
DB Kommunikationstechnik GmbH
Medien- und Kommunikationsdienste
Kriegsstraße 138, 76133 Karlsruhe
vertrieb.druck@deutschebahn.com
www.dbkt.de

Änderungen vorbehalten
Einzelangaben ohne Gewähr
Stand August 2018

www.bahn.de